



# 345

in Ausbildung

**212**  
Gesundheits- & Krankenpflege

**133**  
Ärzte

- 28 Bachelor 2 in 1 Modell
- 28 Diplomausbildung
- 13 Pflegefachassistenz (PFA)
- 12 Pflegeassistent (PA)
- 15 Heimhilfe

Absolventen **96**



# 1.160

Babys im Jahr 2020 geboren

**598**  
Jungen

**562**  
Mädchen

**84** Facharzt  
**14** Basisausbildung  
**35** Allgemeinmediziner

## Kompetenz

**1.079**  
Mitarbeiterinnen

**412**  
Mitarbeiter



## Vertrauen



## Zuwendung

**245.155**  
Mittagessen  
**>1.250**  
Essen täglich

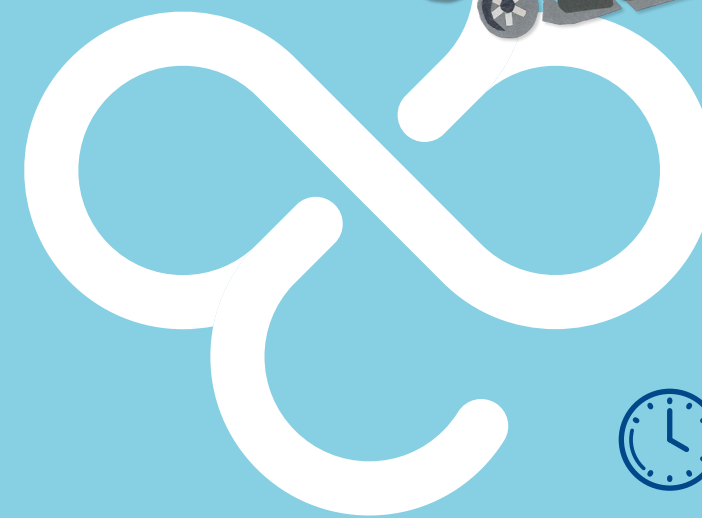
**8.359**  
Operationen

**97,6 Mio.**  
LKF-Punkte (Leistungsorientierte  
Krankenanstaltenfinanzierung)

**83,9 Mio.**  
stationär  
**13,7 Mio.**  
ambulant

**1,7 Mio.**  
Paar Einmal-  
Handschuhe

**239.100**  
Blutröhrchen



**517**  
Systemisierte Betten

**70,6%**  
Bettenauslastung

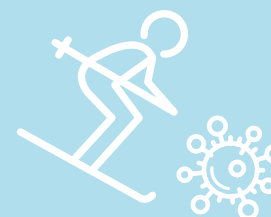


**Ø 4,88**  
Tage Verweildauer von  
stationären Patienten



**1.027**  
Hubschrauberlandungen

## Herzlichkeit



**1.271**

Ski- und Snowboardfahrer  
in der Wintersaison 2020/21\*\*  
nach Unfällen versorgt

# 152.695

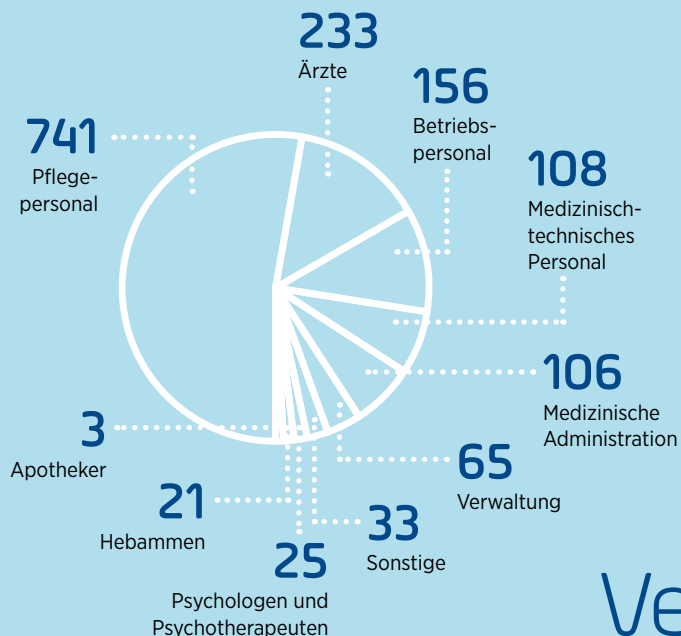
Patientenkontakte

**22.296**  
stationäre Fälle

**130.399**  
ambulante Frequenzen

# 1.491

Mitarbeiter\*



\* inkl. Tochtergesellschaft

Stichtag der erhobenen Daten: 31.12.2020

\*\* Auswertungszeitraum: 01.11.2020 – 30.04.2021